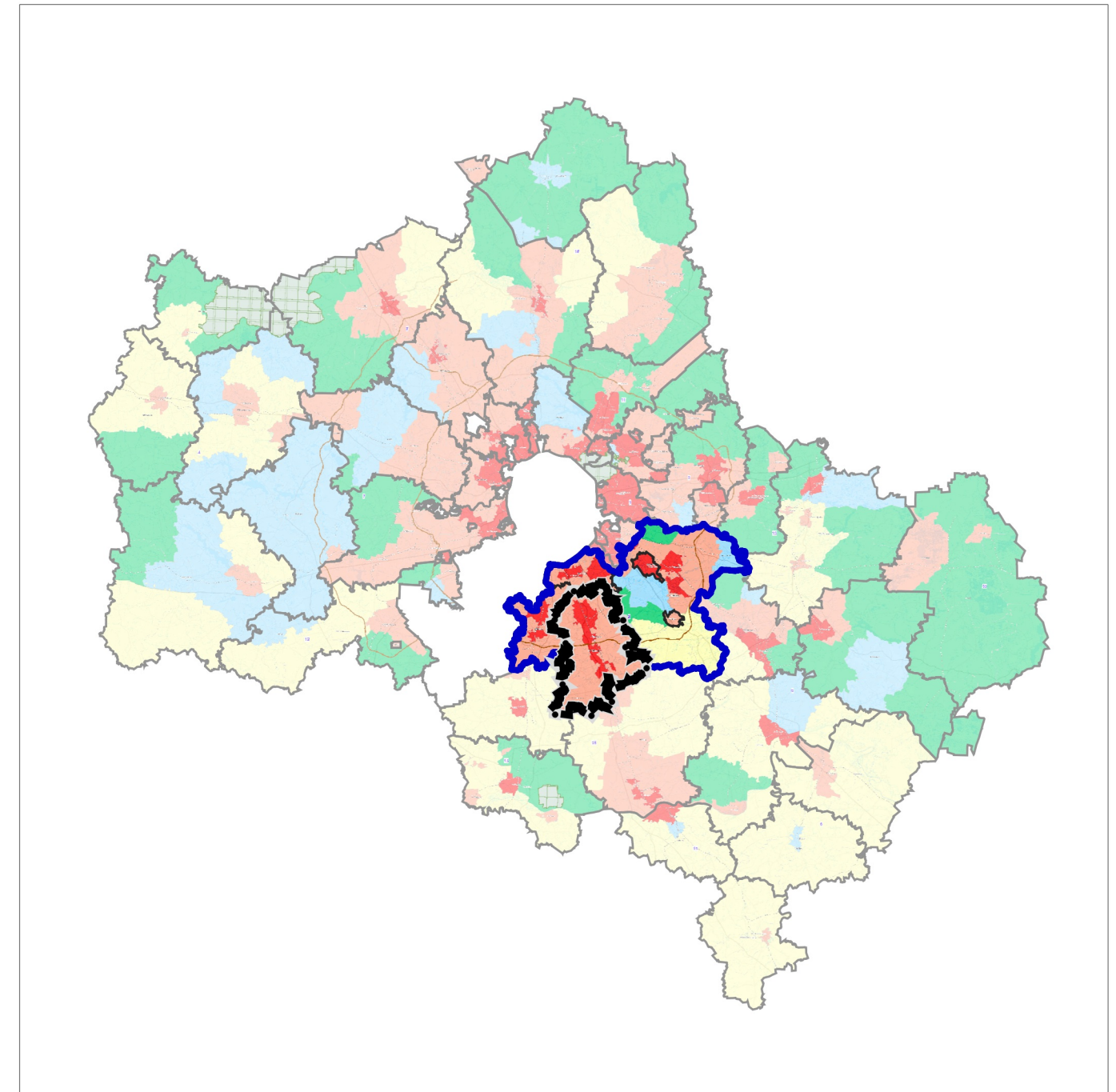
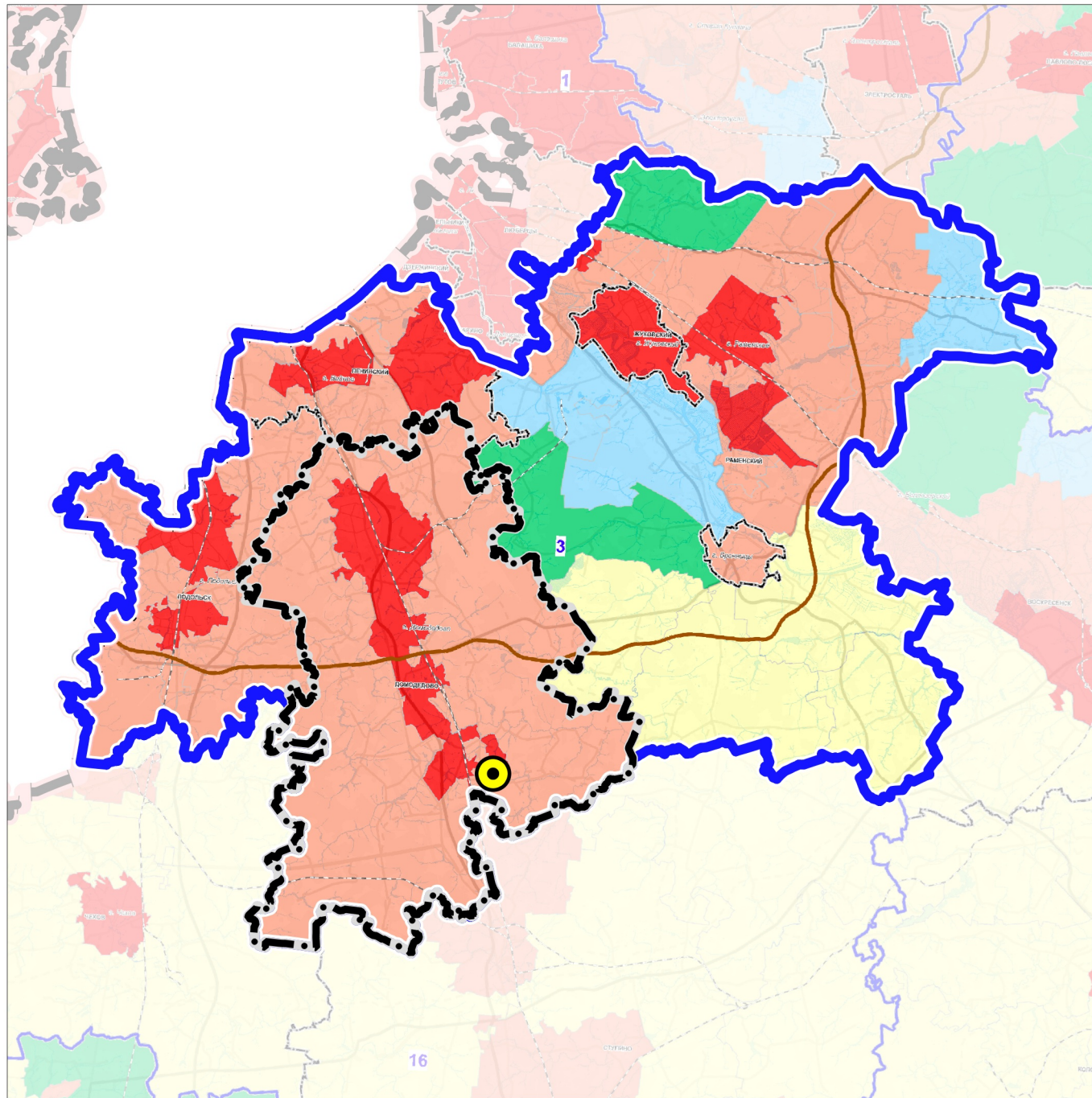


ВНЕСЕНИЕ ИЗМЕНЕНИЙ В ГЕНЕРАЛЬНЫЙ ПЛАН ГОРОДСКОЙ ОКРУГ ДОМОДЕДОВО МОСКОВСКОЙ ОБЛАСТИ ПРИМЕНИТЕЛЬНО К ЧАСТИ НАСЕЛЕННОГО ПУНКТА Г. ДОМОДЕДОВО

КАРТА РАЗМЕЩЕНИЯ МУНИЦИПАЛЬНОГО ОБРАЗОВАНИЯ В УСТОЙЧИВОЙ СИСТЕМЕ РАССЕЛЕНИЯ МОСКОВСКОЙ ОБЛАСТИ



3 УСТОЙЧИВАЯ СИСТЕМА РАССЕЛЕНИЯ
ВИДНОВСКО-ПОДОЛЬСКО-РАМЕНСКАЯ

МОДЕЛИ ПЛАНИРОВОЧНОЙ
ОРГАНИЗАЦИИ ТЕРРИТОРИИ

- Аграрная
- Урбанизированная
- Субурбанизированная
- Природно-рекреационная
- Рекреационная

ГРАНИЦЫ

- городского округа Домодедово Московской области
- устойчивой системы расселения
- разработки проекта

Должность	ФИО	Подпись	Дата	Договор от 03.09.2024 № 234-2024			
Руководитель МГП	Богачев П.С.			Московская область, городской округ Домодедово			
Зам.начальника отдела 3 МГП	Макаров Н.В.						
ГАП отдела № 3 МГП	Гордюхина И.В.						
Вед. инженер	Крайникова Н.С.						
				Внесение изменений в генеральный план городского округа Домодедово Московской области применительно к части населенного пункта г. Домодедово	Стадия	Лист	Листов
						1	7
Проверил	Макаров Н.В.			Карта размещения муниципального образования в устойчивой системе расселения Московской области		НИИПИ градостроительства ГАУ МО «НИИПИ градостроительства»	